

COBERTES

Conrear les altures

La vegetació en terrats és profitosa per a l'edifici, la ciutat i els seus habitants

Marta Rodríguez Bosch

Entre les llegendes urbanes que germinen al voltant de les cobertes verdes hi ha la que diu que si les arrels entressin al menjador de casa, el reg per degoteig traspasaria la coberta o les bestioles colonitzarien i desestabilitzarien la grisor urbana. Boles que desmenteixen els països més avançats en matèria mediambiental, com Alemanya i Suïssa, on han demostrat els beneficis tant per a l'edifici en si com per als urbanites. Ciutats pioneres com Stuttgart o Basilea ja han

■ **Stuttgart o Basilea ja tenen el 25% de cobertes potencialment verdes**

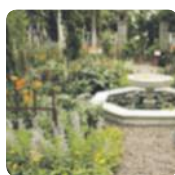
■ **Proporcionen aïllament, eviten canvis tèrmics i fractures**

aconseguit el 25% de les cobertes potencialment verdes.

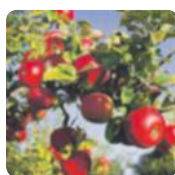
Els sistemes per instal·lar-les es basen en un sandvitx de múltiples capes i làmines: antiarrels, impermeable, de protecció i retenció d'aigua, drenant amb espai de reserva i, finalment, una capa geotèxtil que les separa totes del substrat en què es planta. "Són sistemes que en realitat reproduïxen allò que succeeix a la terra", assenyala Lidia Calvo, enginyera industrial especialista en cobertes verdes, al capdavant d'Eixverd. Afirmar que són més segures, duradores i procuren més eficiència energètica, ja que aïllen millor que una coberta d'obra. El verd protegeix dels canvis tèrmics, que en terrats



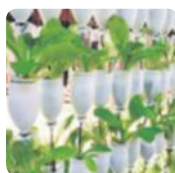
1 Compost



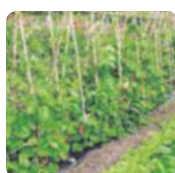
2 Jardí botànic



3 Arbres fruiters



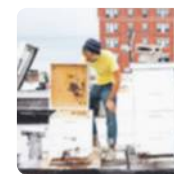
4 Murs verds



5 Cultiu ecològic



Projecte de coberta agrícola a la part alta del Dipòsit dels Aigües, a Barcelona



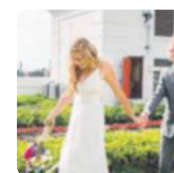
6 Apicultura



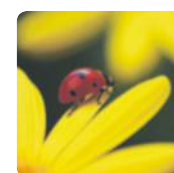
7 Tallers



8 Energia solar



9 Esdeveniments



10 Biodiversitat

de ceràmica dona lloc a fractures. I regula el vessament d'aigües davant grans aiguats, ja que millora el desguàs en baixants i la xarxa de clavegueram.

MOLT SALUDABLES

A Barcelona la seva presència avui és simbòlica. No obstant això, pels seus avantatges, compta amb el suport de l'Ajuntament, que en subvenciona un 50% del

cost. Una pionera va ser la de la Fàbrica del Sol. El seu autor, l'arquitecte Toni Solanes, especialista en bioarquitectura, afegeix als beneficis esmentats la incidència sobre el clima i la salut de les persones. "Absorbeixen CO₂ (tot i que no totes les plantes ho fan igual), pols i altres partícules contaminants; emeten oxigen, per la qual cosa milloren la qualitat de l'aire que respirem".

■ **Absorbeixen CO₂ i emeten oxigen, cosa que millora la qualitat de l'aire**

També mitiguen l'"efecte bombolla de calor a la ciutat, causat per l'abundància d'asfalt fosc, que absorbeix la calor i a l'estiu actua com un radiador encès". Estudis

realitzats al Japó sobre els efectes psicològics del verd indiquen que "els malalts en habitacions amb vistes a la natura milloren més ràpidament", recorda.

Instal·lar una coberta verda requereix un estudi estructural que determini el pes a suportar i com distribuir-lo. N'hi ha de no transmissibles més lleugeres que d'altres.

AGRICULTURA URBANA

Actualment Lidia Calvo coordina un grup multidisciplinari que involucra diverses universitats, ICTA-UAB, EPSEB-UPC i experts en drenatge urbà sostenible, agrònoms i paisatgistes, que col·laboren amb la Universitat Pompeu Fabra (UPF) en la fase de disseny de la coberta agrícola de 3.000 m² a l'edifici del Dipòsit de les Aigües de Barcelona. Un projecte que vol ser econòmicament sostenible, oferir producte ecològic de proximitat i involucrar la societat. Té un dels seus models d'èxit en Brooklyn Grange Farm, de Nova York. Calvo també aposta per posar verd en les grans cobertes de garatges o supermercats dels interiors d'illa, amb camps urbans d'espígol. Noves aromes i microclimes i una explotació per extreure olis essencials i altres subproductes.

Edificis més verds amb pedagogia universitària

Hagués imaginat l'escriptora Mercè Rodoreda una ficció la coberta de l'edifici de la Universitat Pompeu Fabra que duu el seu nom, sembrada amb una gran varietat de plantes? Avui el coronen aromàtiques i espígol, gramínies, crasses, flors... És un espai —aclareix Lidia Calvo, qui s'ocupa de gestionar-lo— també de demostració.

Mònica Figueras, vicerectora de Responsabilitat Social i Promoció de la Universitat Pompeu Fabra (UPF), assenyala respecte a aquesta coberta i al projecte per a l'antic Dipòsit dels Aigües, junt amb el parc de la



Coberta verda a l'edifici Mercè Rodoreda de la UPF, al campus Ciutadella

Ciutadella, construït per Josep Fontserè el 1874: "Amb horts, cobertes i murs verds, volem contribuir a fer una universitat, i per extensió una ciutat, més ecològica i sostenible i, alhora més agradable. D'altra banda, són espais de recerca, amb finalitat experimental i docent, missions principals de la universitat". Aquestes iniciatives s'emmarquen en la Política de Sostenibilitat Ètica de la UPF. També adherida al Compromís Barcelona pel clima. "Volem aportar el nostre gra de sorra a fer de Barcelona una ciutat més verda", afirma Figueras